



L'Ajuntament adquireix l'antic recinte industrial de Fabra i Coats a Sant Andreu

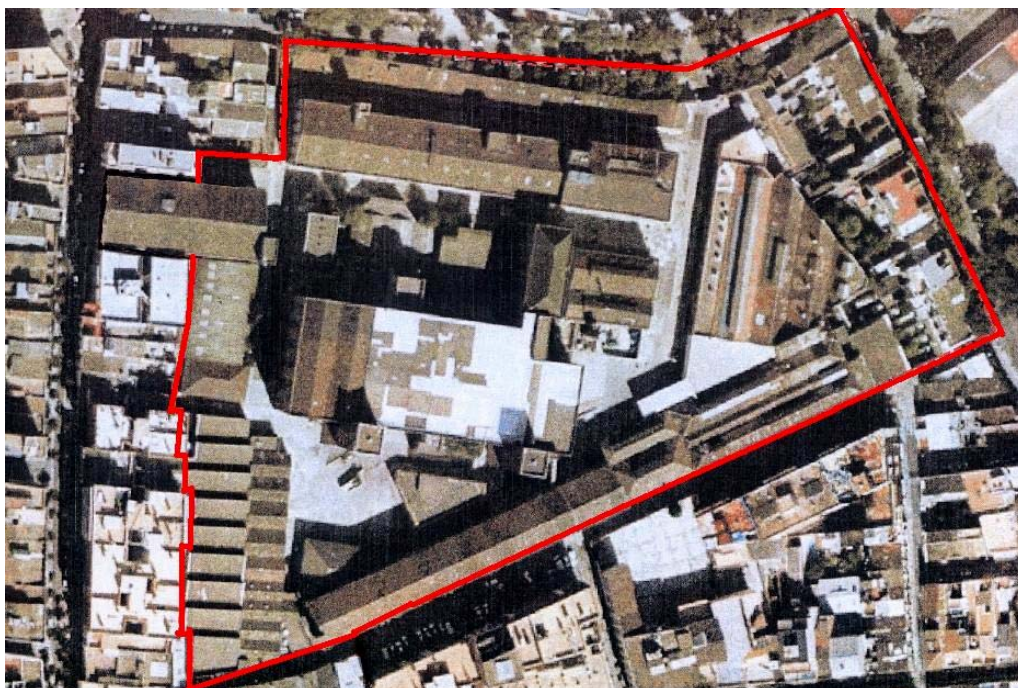
- 28.000 m² de sostre, en 9.000 m² de sòl, per a nous equipaments i habitatge dotacional
- 22.000 m² de zona verda

Barcelona guanya equipaments, habitatge dotacional i zona verda a Sant Andreu

L'Ajuntament de Barcelona ha arribat a un acord amb Renta Corporación, actual propietari del complex industrial Coats i Fabra (antiga Fabra i Coats) per adquirir l'antic conjunt d'edificis dedicats al tèxtil.

Aquesta adquisició permetrà que el recinte de filatures, conjunt de 6 edificis inclosos en el catàleg del Patrimoni Arquitectònic de Barcelona amb el nivell C, es pugui transformar en un conjunt d'equipaments, zona verda i habitatge dotacional pel barri i per Barcelona.

L'antiga fàbrica Fabra i Coats configura avui un gran espai tancat (31.640 m²), qualificat com a zona de transformació a equipaments i a espais lliures, situat just en el centre del barri de Sant Andreu. En concret, ocupa l'espai delimitat pels carrers Gran de Sant Andreu, Sant Adrià, Segre, Parellada i Ramon Batlle. Amb l'acord de compra, es garanteix la **preservació i consolidació de les edificacions catalogades i l'obertura dels més de 31.000 m² del recinte, deixant 22.000 m² d'espais verds lliures que facilitaran la comunicació i connexió del barri de Sant Andreu.**

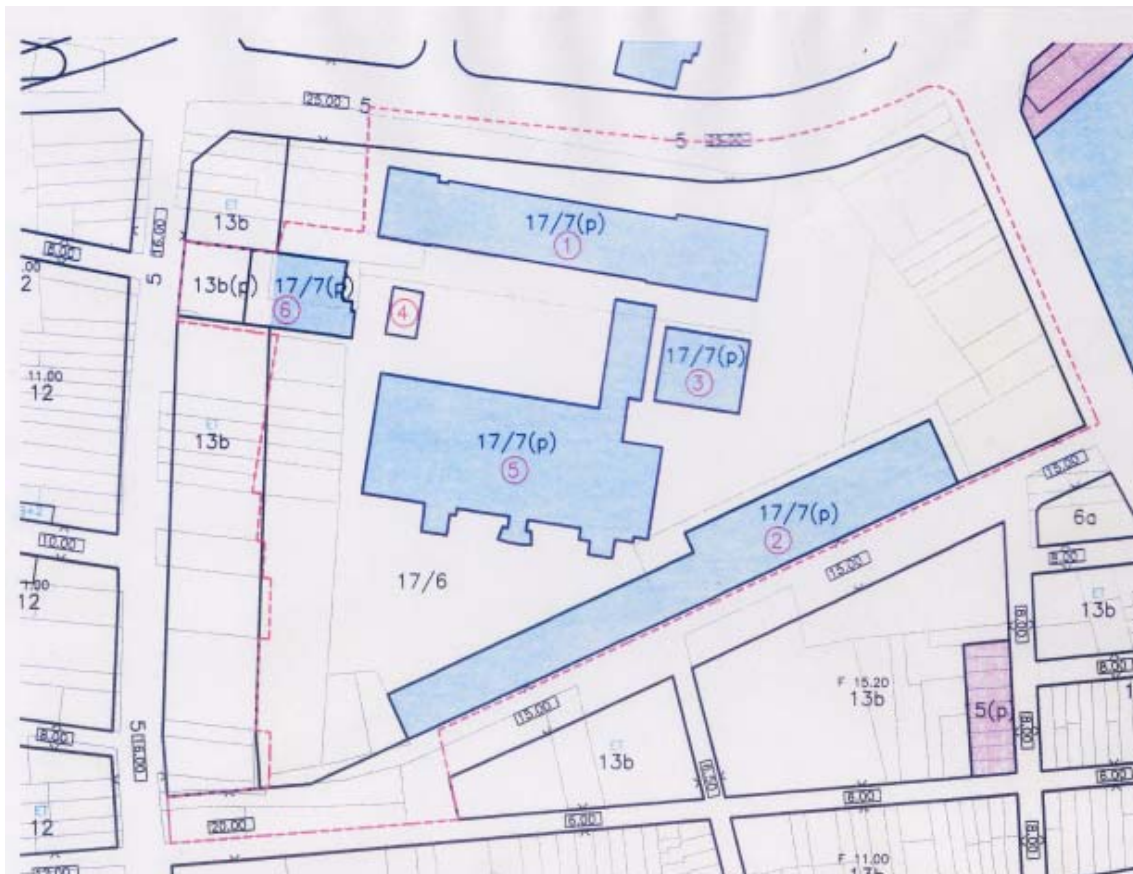


L'acord estableix, per part de l'Ajuntament de Barcelona, l'adquisició de 31.000 m2 de sòl (22.000 m2 de zona verda i 9.000 m2 d'equipament) i 28.000 m2 de sostre en edificis protegits destinats a equipaments públics. S'estableixen 3 fases en el procés d'adquisició que s'inicien de manera immediata i finalitzaran l'any 2007.

La proposta d'ordenació urbanística de l'àmbit de l'antiga fàbrica Fabra i Coats i el seu entorn preveu la preservació i corresponent restauració dels 6 edificis que configuren l'antic complex tèxtil, d'acord amb el Pla especial de protecció del patrimoni arquitectònic de Sant Andreu.

■ Usos de la transformació de Fabra i Coats:

- 28.000 m2 de sostre per a equipaments i nou habitatge dotacional
- 22.000 m2 de zona verda



Fabra i Coats: una filatura del segle XIX

El complex industrial Fabra i Coats estava format per dues fàbriques: la “fàbrica de Sant Andreu” i la “fàbrica del Rec” construïdes a l’antic municipi de Sant Andreu del Palomar. El conjunt estava format per diferents naus:

- La més antiga, bastida l’any 1.890, que es situa a tocar del carrer de Sant Adrià. La seva construcció segueix la tradició anglesa d’edificació industrial de mitjan segle XIX, amb estructura de fàbrica de maó massís i pilars de fosa que suporten jàsseres i voltes atirantades, obtenint així uns espais diàfans per al treball industrial. Els murs disposen de grans finestrals que permeten l’entrada de la llum del sol.

- L’any 1.905 es construeixen dues fàbriques més. Es tracta d’un conjunt format per una nau linial d’uns 85 metres d’allargada, de dues plantes, bastida amb estructura de murs de maó a cara vista on s’obren grans finestrals. La coberta està feta a dues vessants, amb teula àrab. Annex a aquesta nau, hi ha una estructura de dues naus d’una sola planta, separades per un pas longitudinal cobert, cobertes per estructures de cavalls de fusta i suportats per murs perimetrals de maó a cara vista.



- L’any 1.906 es construeix una altra nau que es va destinar al procés de tintat i assecat de les filatures. A tocar d’aquesta edificació, durant els anys 50, es van construir dues naus més a on es feia el procés de mercerització.

- Entre els anys 1910 i 1920 la filatura creix de manera considerable. Es construeix un edifici de 4 plantes bastit amb estructura de fàbrica de maó vist, pilars i jàsseres de perfil·leria laminada anglesa, i dues torres adossades que contenen els nuclis de comunicació de l’edifici. Aquest edifici va creixent amb el temps, creant un complex amb la fàbrica número 6 (bastida l’any 1916), les naus de calderes, la nau de bombeig, la central elèctrica i d’altres edificis.



- El 1913 es construeix una altra fàbrica que, conjuntament amb la portalada existent pel carrer Gran de Sant Andreu, constitueixen la imatge característica de les antigues filatures Fabra i Coats de Sant Andreu del Palomar.

En el catàleg del Patrimoni Arquitectònic de Barcelona consta: “manteniment, conservació i restauració de la volumetria original de l'edifici i estructura física de l'edifici (façanes i coberta) de les diferents naus que compsoen el conjunt fabril, i concretament 6 edificis de les antigues fàbriques del complex industrial, juntament amb l'antic vapor, la xemeneia i la sala de bombeig.

